

**CONCURSUL ȘCOLAR NAȚIONAL DE COMPETENȚĂ ȘI PERFORMANȚĂ COMPER
EDIȚIA 2024-2025 / ETAPA I – 10 ianuarie 2025
COMPER – COMUNICARE ÎN LIMBA ROMÂNĂ**

CLASA PREGĂTITOARE

Numele:
Prenumele:
Școala: / Clasa:
Codul C.I.C. (codul de identificare Comper) al elevului:
Codul C.I.C. (codul de identificare Comper) al profesorului mentor:

- Toate subiectele sunt obligatorii.
- Timpul efectiv de lucru este de 50 de minute.
- Cerințele vor fi citite de învățător/supraveghetor.

Ascultă cu atenție enunțurile, apoi bifează în grilă răspunsurile corecte.

STANDARD

1. PRIVEȘTE CU ATENȚIE IMAGINILE DE MAI JOS.



CA-SĂ



PĂ-PU-ȘĂ



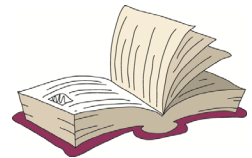
CA-MI-ON



CĂ-ȚEL



CO-COȘ

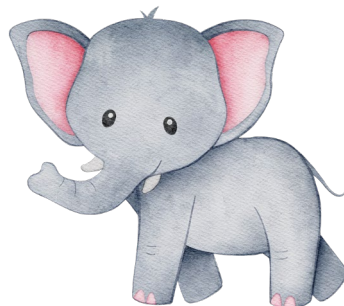


CAR-TE

CÂTE IMAGINI NU REPREZINTĂ CUVINTE FORMATE DIN DOUĂ SILABE?

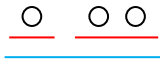
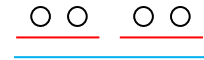
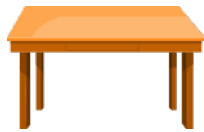
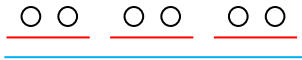
- A. 4; B. 2; C. 3; D. 6.

2. CÂTE SILABE ARE CUVÂNTUL SUGERAT DE IMAGINEA DE MAI JOS?



- A. 1; B. 5; C. 3; D. 2.

3. CÂTE CUVINTE CARE DENUMESC IMAGINILE DE MAI JOS NU SUNT REPREZENTATE GRAFIC CORECT?



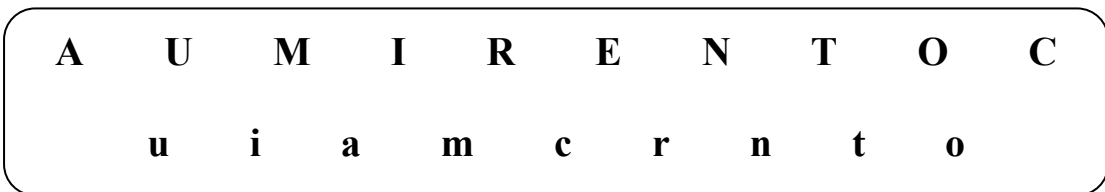
A. 3;

B. 2;

C. 1;

D. 4.

4. OBSERVĂ LITERELE DIN CHENAR.



CARE LITERĂ MARE NU ARE LITERĂ MICĂ CORESPONDENTĂ?

A. E;

B. A;

C. M;

D. C.

5. CÂTE CUVINTE REDATE DE IMAGINI ÎNCEP CU SUNETUL „I”?



A. 4;



B. 2;



C. 3;



D. 5.



6. CÂTE SILABE „RA” GĂSEȘTI ÎN CUVINTELE REDATE DE IMAGINILE DE MAI JOS?



A. 4;



B. 5;



C. 3;



D. 6.



7. CUVÂNTUL OBTINUT DIN LITERELE INIȚIALE ALE CUVINTELOR REPREZENTATE ÎN IMAGINI ESTE:



A. MARE;



B. MEREU;



C. MURE;



D. MERE.

EXCELENȚĂ

8. CE CUVÂNT POATE ÎNLOCUI IMAGINEA DIN PROPOZIȚIA DE MAI JOS?

MAMA ARE  MARI.

A. MURE;

B. PERE;

C. MERE;

D. NUCL.

9. PROPOZIȚIA POTRIVITĂ IMAGINII DE MAI JOS ESTE:



A. MINA E MINER.

B. MINA E MARINAR.

C. MINA E MARE.

D. MINA ARE MERE.

Itemii 1-7 se notează cu câte 10 puncte fiecare; itemii 8-9 se notează cu câte 15 puncte fiecare.
Total: 100 de puncte.